

INSTRUÇÕES PARA A REDAÇÃO

1. Leia com atenção a proposta de redação: inicie a sua leitura pela proposta de redação, faça um rascunho e marque as suas principais ideias.
2. O texto definitivo deve ser escrito com letra legível, na folha oficial e com caneta de tinta preta.
3. Receberá nota zero toda e qualquer redação que contenha plágio ou cópia da internet.
4. O texto deve conter mais do que vinte linhas escritas com letra legível.
5. A fuga do tema resultará em nota zero, assim como escrever partes desconectadas com o tema proposto

A saúde mental nas escolas: transtornos associados à violência escolar

Texto 1-Violência escolar: uma percepção social

A violência escolar é um fenômeno preocupante no Brasil, tem-se agregado e assumido diversas formas nas escolas, fazendo-se necessária uma investigação das perspectivas sociais, políticas e psicológicas, para que se possa ampliar a compreensão e fazer-se uso do pensamento crítico sobre essas questões. A escola é vista como um centro de formação intelectual, de desenvolvimento e aprendizagem, um espaço constituído por segurança e proteção. Entretanto, atualmente, situações de violência e desrespeito nas instituições ganham cada vez mais destaque nas mídias e pesquisas, como dito por Debarbieux (2001), o enfoque da mídia no assunto contribuiu para que os acontecimentos tivessem mais visibilidade. As agressões nem sempre são físicas, casos de violência psicológica são bem mais comuns e menosprezados, pois constantemente são julgados como brincadeira. O índice de violência nas escolas é alarmante. De acordo com Souza (2019), em 2019, 81% dos estudantes e 90% dos professores souberam de casos de violência em suas escolas estaduais no último ano. Ocorrências mais frequentes de violência nas escolas estaduais envolveram *bullying*, agressão verbal, agressão física e vandalismo. Conseqüentemente, fazendo com que seja criada uma atmosfera de medo e vulnerabilidade, tanto para professores quanto para alunos. Vítimas presentes nesse índice são propensas a desenvolverem problemas sérios de saúde (tanto físicos quanto mentais), abono escolar, evasão e ensinoaprendizagem negativos, são alguns dos problemas que podem ser decorrentes à violência.

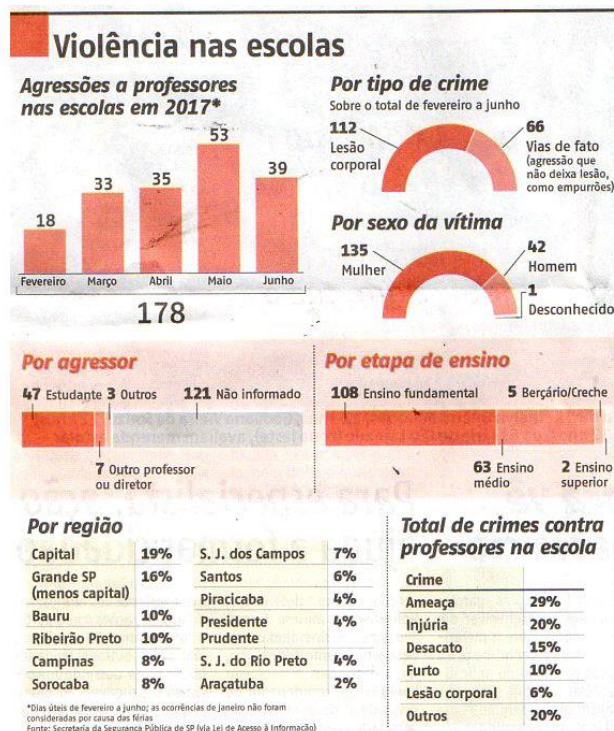
Texto 4



Texto 2- Os principais 'fatores sociais' que contribuem para a violência (quarto nível do modelo ecológico), incluem, principalmente:

- normas culturais que apoiam a violência como uma forma aceitável para solucionar conflitos;
- normas que dão prioridade aos direitos dos pais sobre o bem-estar da criança;
- normas que reafirmam o domínio masculino sobre mulheres e crianças;
- normas que validam o uso abusivo da força pela polícia contra os cidadãos;
- normas que apoiam os conflitos políticos; políticas de saúde, educacionais, econômicas e sociais que mantêm altos os
- níveis de desigualdade econômica e social entre os grupos na sociedade.

Texto 3



PROPOSTA DE REDAÇÃO

A partir da leitura dos textos motivadores e com base nos conhecimentos construídos em sua formação, redija um texto dissertativo-argumentativo em Norma padrão da língua portuguesa sobre o tema estabelecido, respeitando os direitos humanos.