



ORIENTAÇÕES PARA O ENCONTRO ON-LINE



Querida CRIANÇA,

Fique atenta aos dias e horários dos nossos encontros on-line, através do aplicativo **Google Meet**.

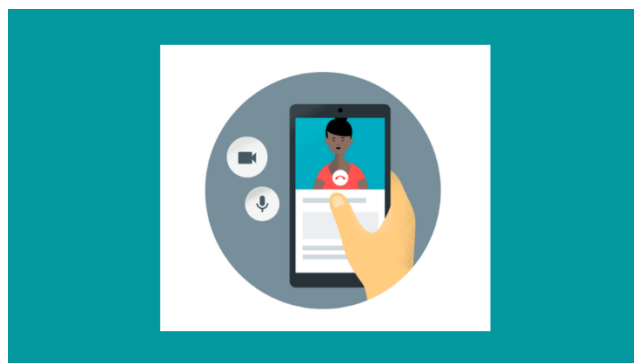
Serão momentos rápidos, mas muito gostosos, de risadas, interação e muita conversa livre com sua professora. Mas principalmente momentos preciosos de aprendizado.

Os links para acesso aos encontros on-line serão enviados aos e-mails cadastrados. É importante verificar se o computador ou celular utilizado está logado no e-mail cadastrado; do contrário, você não conseguirá acesso.

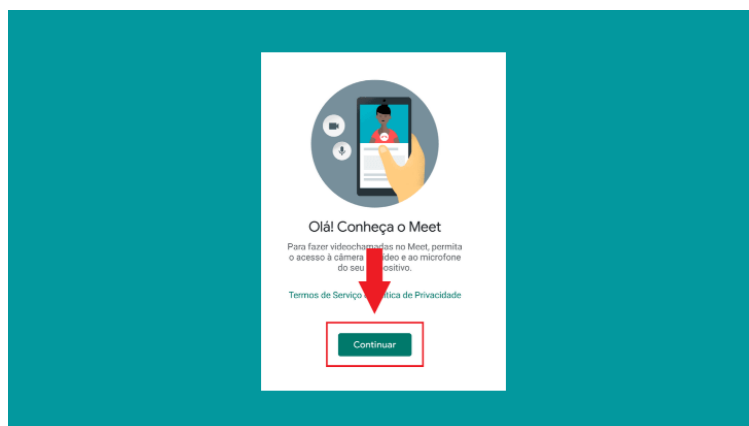
Com o link, você poderá optar por ter acesso ao encontro **pelo computador** (basta acessar diretamente o link disponível no roteiro) ou **pelo celular**, onde você deverá baixar o aplicativo **Google Meet** no APP Store (iOS) ou Google Play (Android). Ao acessar o link, automaticamente, a aula se abrirá. A seguir, basta clicar em **participar!**

Acesso pelo CELULAR

1º Passo. Depois de instalar o aplicativo no seu aparelho celular, abra o “aplicativo Google Meet”



2º Passo. Você agora precisa estar clicando na opção “Continuar”





3º Passo. Conceda as permissões necessárias para o aplicativo funcionar, para gravar áudios, fotos e vídeos, clique em “Permitir”

4º Passo. Selecione a conta a ser utilizada, e depois insira o “link” do encontro.

Acesso pelo COMPUTADOR

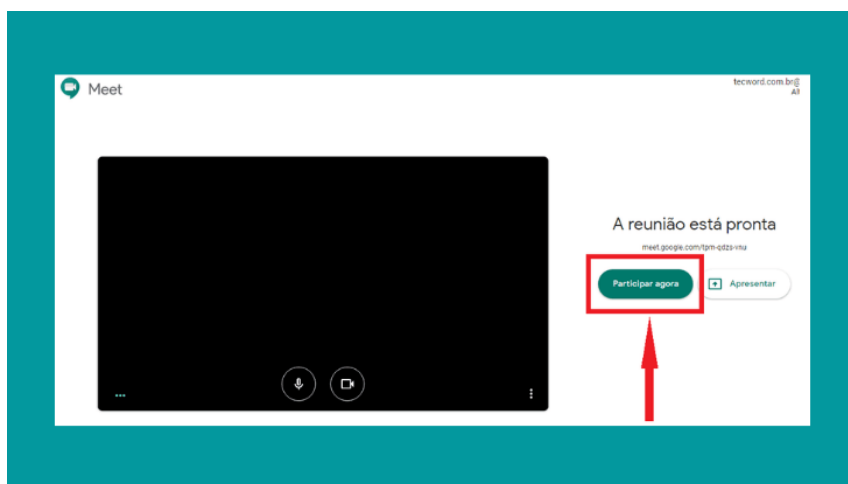
1º Passo. Faça login em uma “Conta Google”

2º Passo. Acesse o link do Google Meet no seu navegador, pelo seu PC

3º Passo. Na página inicial do Google Meet” e insira o link


4º Passo. Permita que o Google Meet use a sua câmera do seu PC, clicando em “permitir”

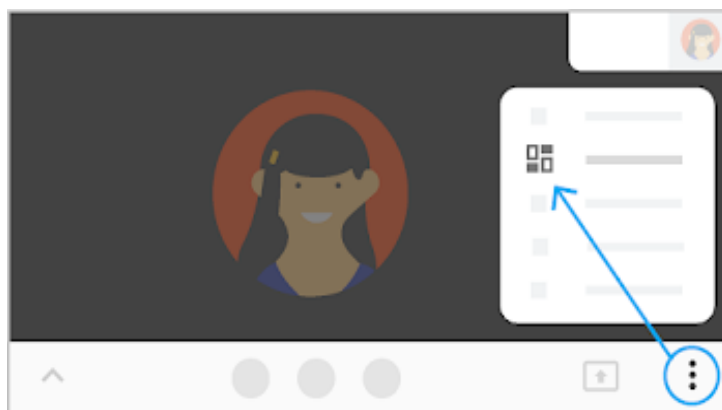
5º Passo. Quando você estiver pronto, clique em “participar agora”



Para ver TODAS AS PESSOAS durante o encontro (Pelo computador)

O Google Meet altera automaticamente o layout de um encontro para mostrar o conteúdo e os participantes mais ativos. Mas, ao participar pelo seu computador, você poderá mudar para outro layout se desejar. Siga os passos:

- 1) No canto inferior direito da tela do Meet, clique em Mais 
- 2) Em seguida, Alterar layout.





Na caixa Alterar layout, selecione o layout que você quer usar no computador.
Sugerimos o modo **MOSAICO**.

Observações importante:

- 1) Acesse APENAS o link do encontro referente à sua turma.
- 2) Acesse exatamente no horário marcado. Seja pontual!
- 3) Ao entrar no encontro siga as instruções da sua professora quanto a deixar seu microfone ligado ou desligá-lo.
- 4) Dê chance para que seus amigos falem. Lembre-se: cada um tem a sua vez de falar.
- 5) Aproveite bastante esse momento!

Estamos juntos nesse processo e nos colocamos à disposição de vocês para quaisquer dúvidas que possam surgir. Para tal, entrem em contato com a coordenação (por telefone) ou com a secretaria (por e-mail): secretaria@colegioequipejf.com.br
Grande abraço!

Tatiana Faria

Coordenadora da Educação Infantil